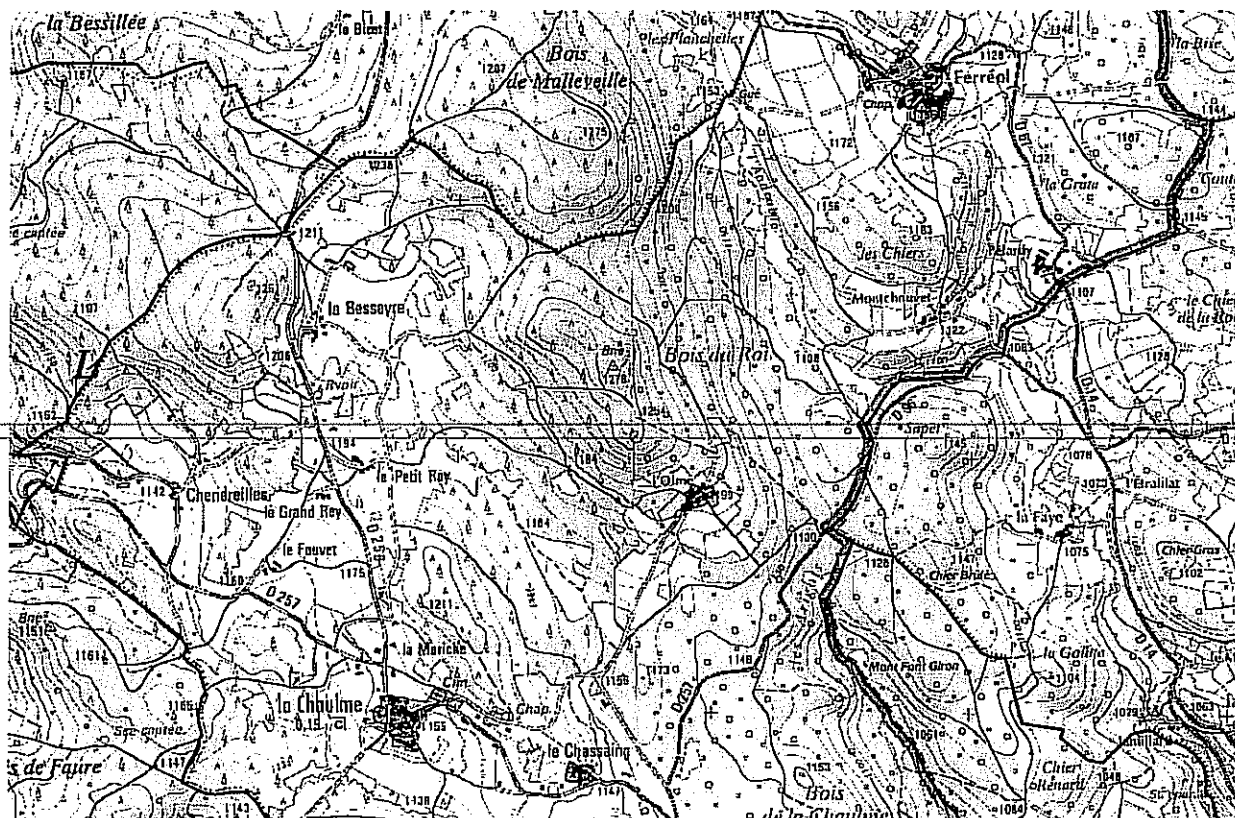


Le 27 avril 2016

Suite aux multiples échanges avec Monsieur Le Maire, Alain FAURE, courant avril 2016, le rapport de la réunion du 10 décembre 2015 se voit modifié et actualisé sur le zonage d'assainissement futur de la commune de la Chaulme.

Cette année la commune a réalisé une étude d'assainissement sur le bourg avec le cabinet C2EA. Suite aux résultats de l'étude actualisant l'étude sur le bourg, aux échanges lors de la réunion du 25 avril avec Monsieur le Maire, de la prise en compte du PLUI ainsi qu'aux évolutions depuis 1998 (date de l'étude de la commune), le zonage collectif se voit modifié.

Le bourg avec les lieux-dits Ferréol, le Chassaing et l'Olme resteront classés EN COLLECTIF (zones bleues). Tout le reste de la commune est en assainissement non collectif (cf. carte).



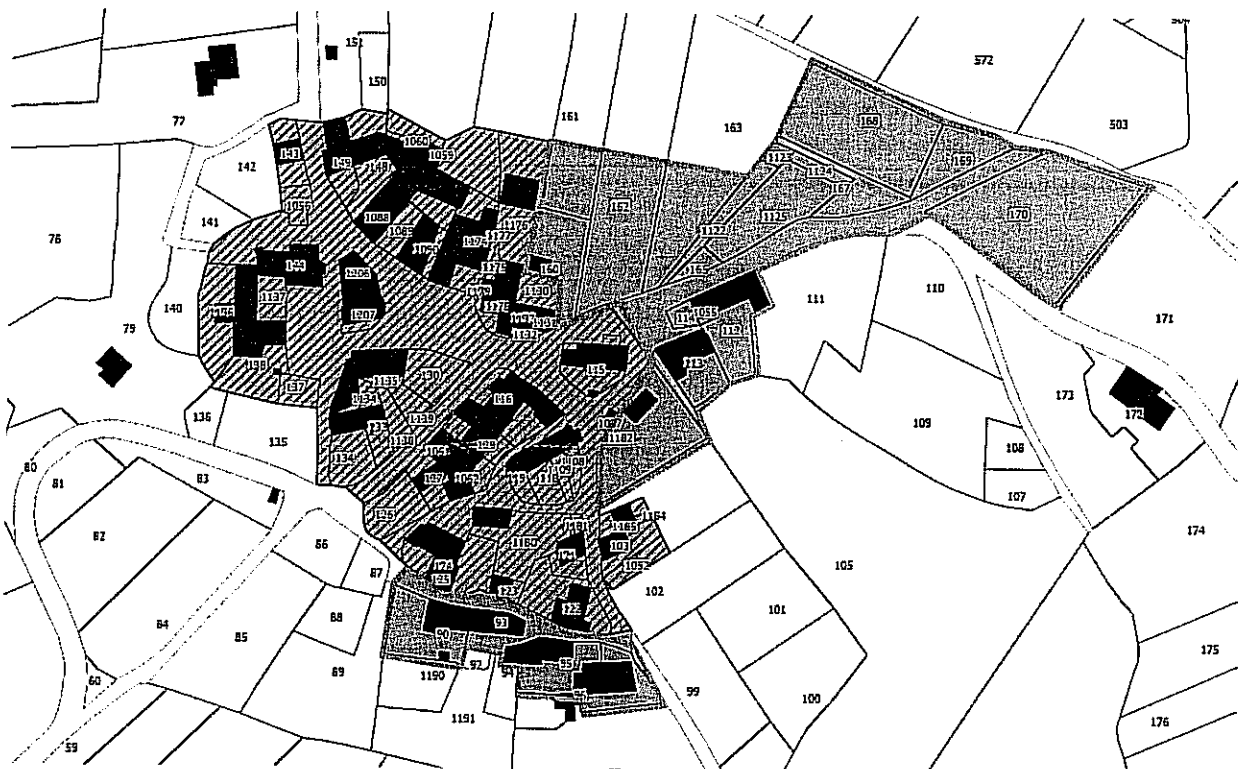
VUE GENERALE : ZONAGE COLLECTIF DE LA COMMUNE AU 25/04/16

LE BOURG

Cette année, la commune a réalisé une étude d'assainissement sur le bourg avec le Cabinet C2EA. En fonction des résultats du cabinet, le zonage collectif du bourg est modifié.

Les parcelles suivantes ont été intégrées au zonage collectif :

- zone sud : OC 90, 93, 94 (en partie), 95 et 96 (en partie) ;
- zone nord-est : OC 1182, 113, 112, 114, 1055, 165, 1122, 1123, 1124, 1125, 167, 168, 169, 170, 160, 161 (en partie), 162 (en partie) et 163 (en partie).

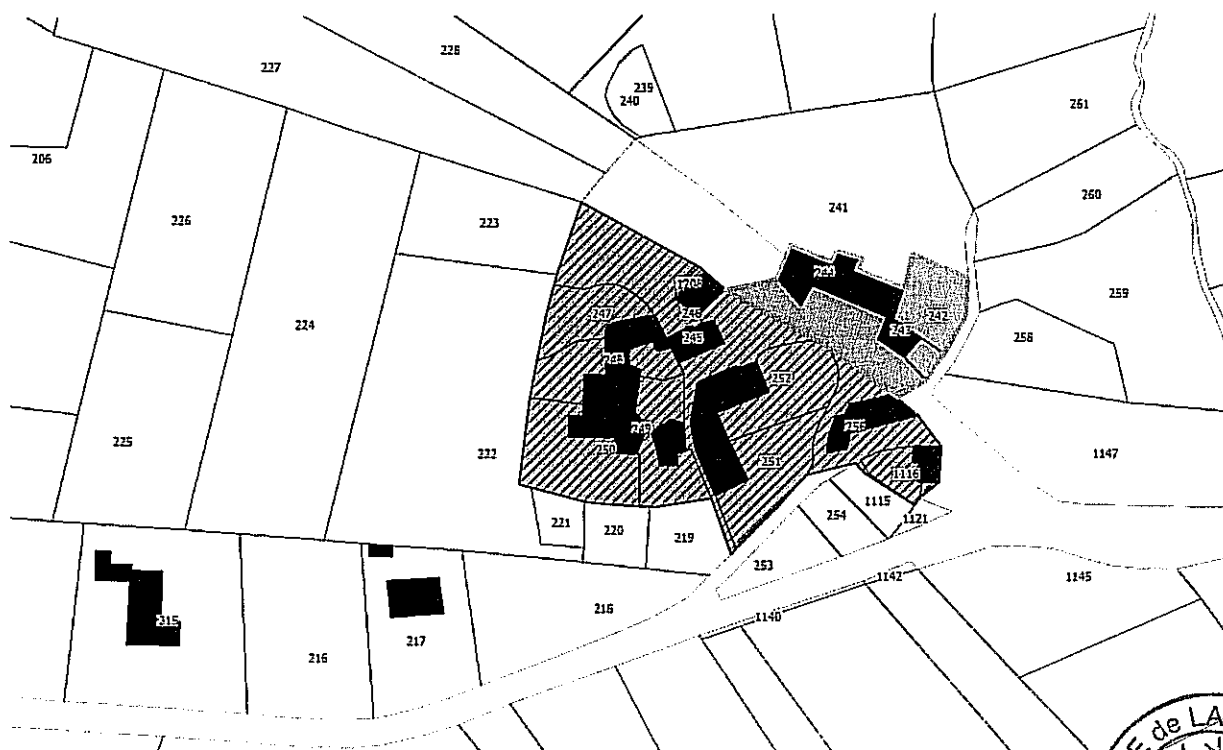




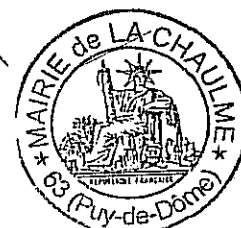
Ferréol (zone bleue : zonage collectif au 27/04/16)

LE CHASSAING

Le Chassaing restera en collectif. Plusieurs parcelles sont à intégrer dans le zonage collectif : 244, 243, 242.



Le Chassaing (zone bleue : zonage collectif au 27/04/16)



L'OLME

L'Olme restera en collectif. Les parcelles suivantes, situées au Sud, sont à intégrer dans le zonage collectif : 390, 391, 414 et 376 (bâti).



L'Olme (zone bleue : zonage collectif au 27/04/16)

ASSAINISSEMENT NON COLLECTIF

Les hameaux suivants sont retirés du zonage collectif : Pélardy, Montchouvet, Montaux. L'assainissement sera en assainissement non collectif dans le nouveau zonage de la commune.

Les hameaux suivants restent en assainissement non collectif : la Besseyre, le Petit Rey, le Grand Rey, Chenereilles, la Mariche, les Plats, le Fauvet, Maziaux.

Question soulevée : dans un zonage d'assainissement, est-ce que l'individuel groupé ou semi-collectif est intégré au zonage d'assainissement non collectif ? D'après les renseignements du SIVOM, l'assainissement en individuel groupé ou semi-collectif représente de l'assainissement non collectif.

Un en Conseil Municipal le 27-05-2016
Le Maire

[Signature]

A. FAURE

